

ALLEGATO "D"

UNIONE DELLA ROMAGNA FAENTINA

PLANIMETRIA DI CANTIERE tavole esecutive di progetto

OGGETTO: Interventi di riqualificazione e messa in sicurezza della circonvallazione di Faenza

COMMITTENTE: Comune di Faenza - Unione della Romagna Faentina.

CANTIERE: Circonvallazione di Faenza da km 61+000 al km 65+100 della SS9, Faenza (RA)

Faenza, 20/12/2018

IL COORDINATORE DELLA SICUREZZA

(Geometra Amadei Marco)

per presa visione

IL COMMITTENTE

(Dirigente del Settore Lavori Pubblici Ing. Barchi Patrizia)

Geometra Amadei Marco

Via R. Pacciardi, 13
47121 Forlì (FC)
Tel.: 348 3119155 - Fax: .
E-Mail: amadei.protecna@tin.it

PLANIMETRIE DI CANTIERE

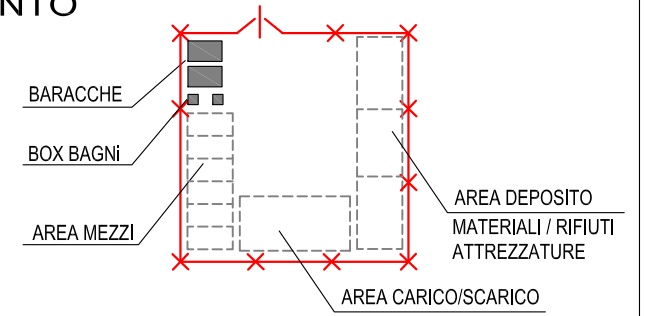
Allo scopo è di permettere una rapida ed intuitiva informazione, vengono di seguito riportate alcune planimetrie per rappresentare l'organizzazione sequenziale degli interventi e le modalità di occupazione delle aree sulla viabilità pubblica con il cantiere mobile.

1) planimetria generale del cantiere: aree di intervento - area di accantieramento	pag.	1
2) documentazione fotografica della viabilità oggetto di lavori	pag.	2-3
3) schema intervento zona centrale della carreggiata per rimozione guard-rail - Via Re di Puglia	pag.	4
4) schema intervento zona centrale della carreggiata per rimozione guard-rail - Via Re di Puglia	pag.	5
5) schemi tipo per interventi su singole corsia	pag.	6-7-8-9
6) schemi tipo per interventi su areE con intersezione stradale	pag.	10-11-12

PLANIMETRIA DI CANTIERE: AREE DI INTERVENTO



SCHEMA AREA DI ACCANTIERAMENTO



AREA DI ACCANTIERAMENTO





Foto 1 - Ingresso area di accantieramento in Via Renaccio



Foto 2 - Area di accantieramento, Via Renaccio presso accesso/uscita da via Piave (Circonvallazione di Faenza-SS9)

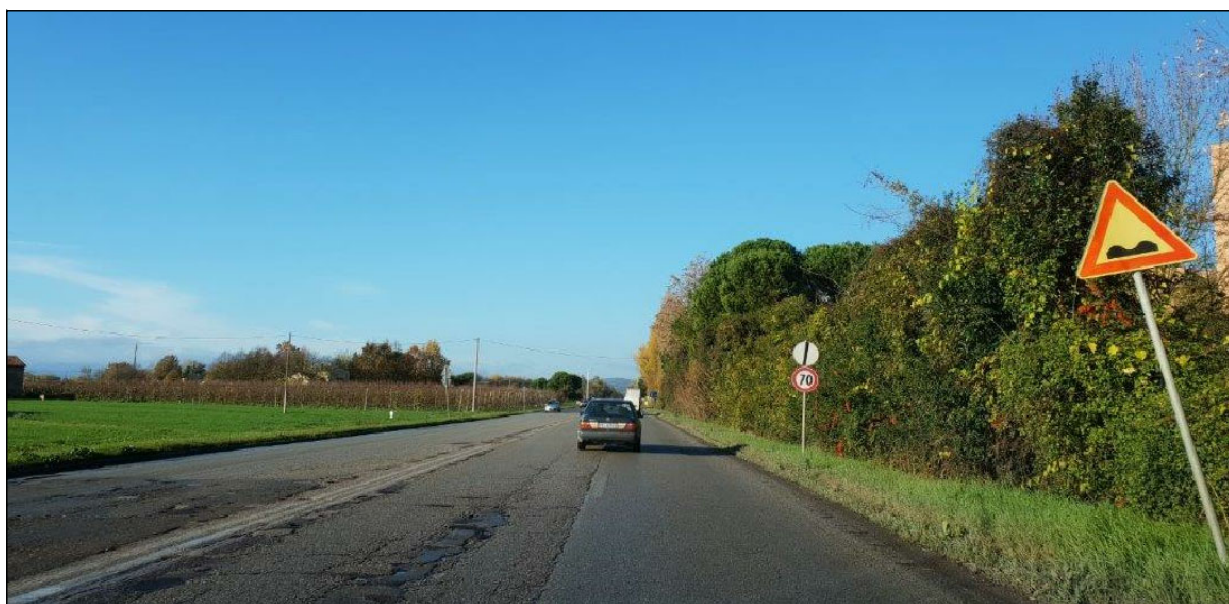


Foto 3 - Area di intervento - Via Trento



Foto 4 - Area di intervento - Via Trento angolo Via Carchidio



Foto 5 - Area di intervento - Via Trento con ponte su Fiume Lamone



Foto 6 - Area di intervento - Via Trento con sottopasso Via G. Ballardini

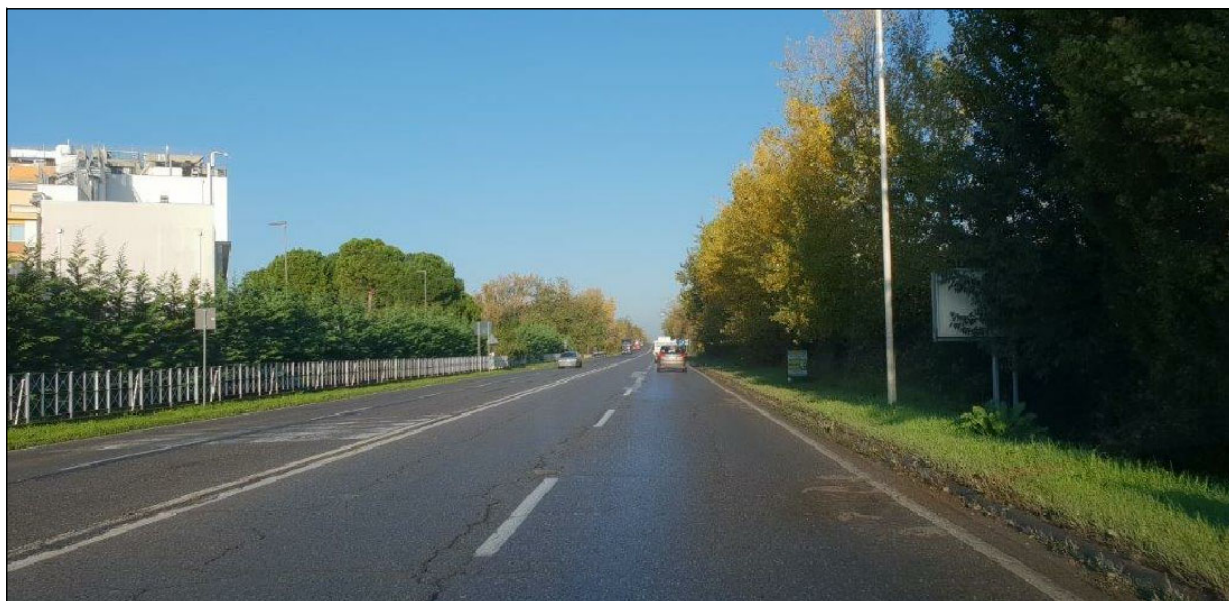


Foto 7 - Area di intervento - Via Re di Puglia



Foto 8 - Area di intervento - Via Re di Puglia, restringimento ad una corsia



Foto 9 - Area di intervento - Via Re di Puglia intersezione con Via A. Volta

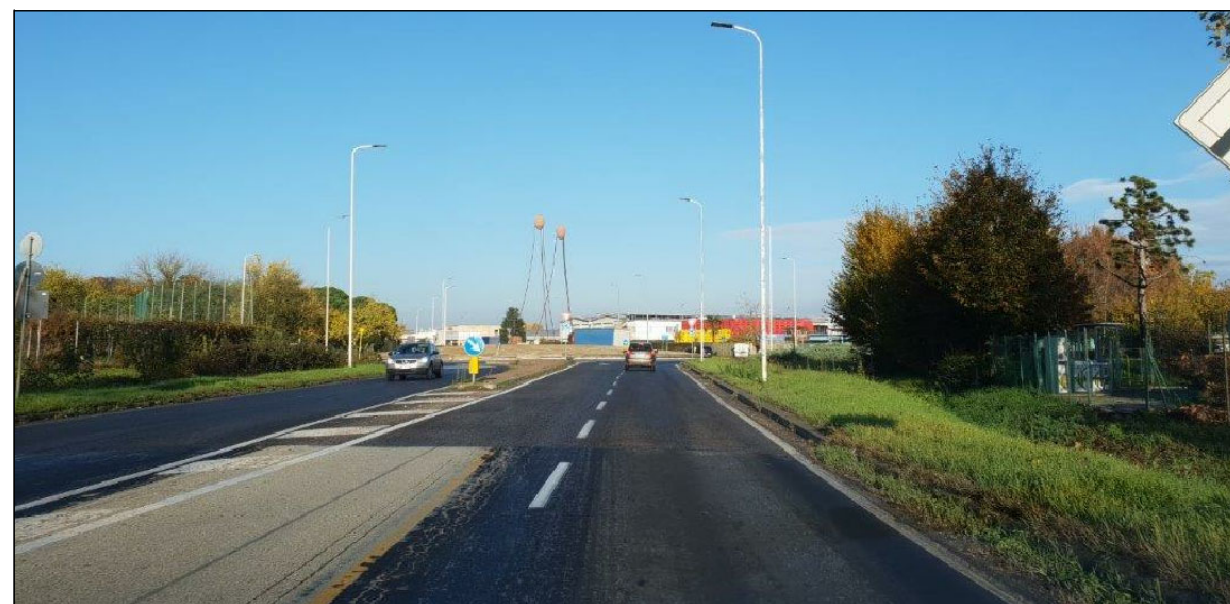


Foto 10 - Area di intervento - Via Re di Puglia prima della Rotonda Strada dei vini e dei sapori

PLANIMETRIA SCHEMI TIPO - CANTIERE MOBILE

INTERVENTO 1

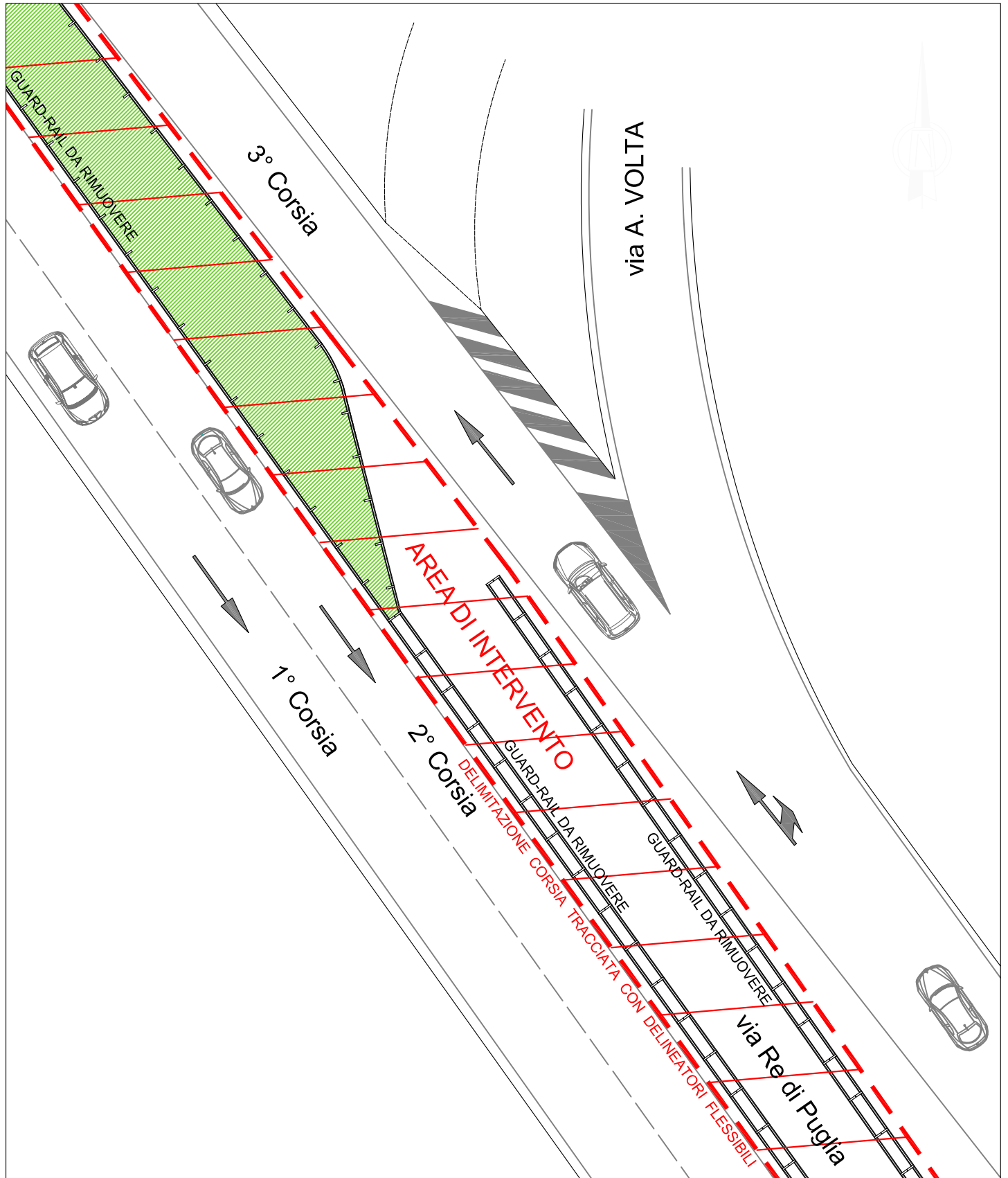
INTERVENTO IN ZONA INTERSEZIONE VIA RE DI PUGLIA E VIA A. VOLTA

TRATTO 400m.circa - MANTENIMENTO CIRCOLAZIONE SU CORSIA 1 - 2 - 3

RIMOZIONE GUARD-RAIL E NEW JERSEY STRADALI, REALIZZAZIONE FONDAZIONE STRADALE

SEGNALETICA: FARE RIFERIMENTO AL DISCIPLINARE TECNICO PER IL SEGNALAMENTO

TEMPORANEO DEI LAVORI STRADALI



PLANIMETRIA SCHEMI TIPO - CANTIERE MOBILE

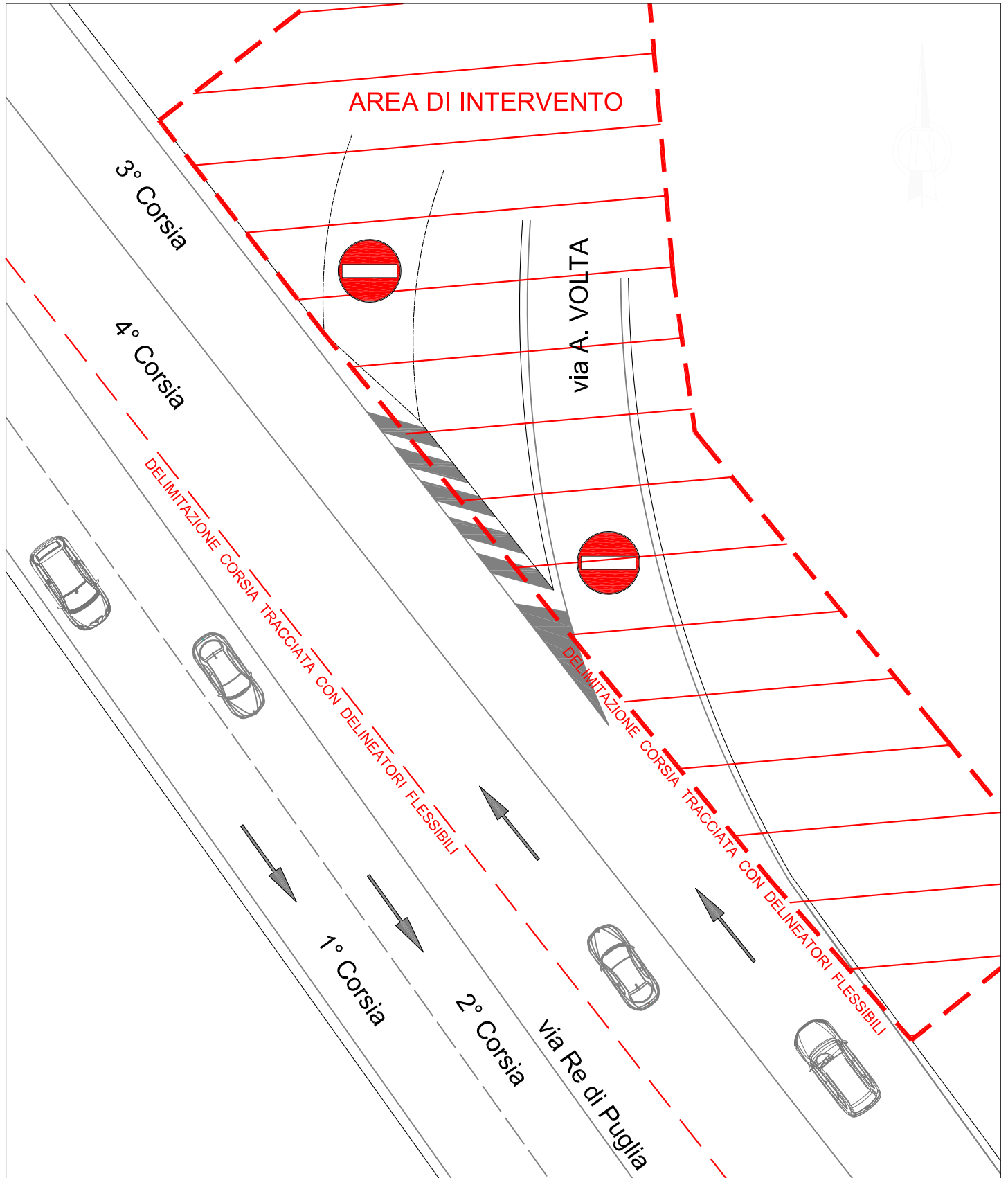
INTERVENTO 2

INTERVENTO IN VIA A. VOLTA

MANTENIMENTO CIRCOLAZIONE SU CORSIA 1 - 2 - 3 - 4

LAVORI PREVISTI NEL TRATTO DI VIABILITÀ DI ACCESSO ALLA VIA A. VOLTA

SEGNALETICA: FARE RIFERIMENTO AL DISCIPLINARE TECNICO PER IL SEGNALAMENTO TEMPORANEO DEI LAVORI STRADALI



PLANIMETRIA SCHEMI TIPO - CANTIERE MOBILE

INTERVENTO 3

INTERVENTO IN VIA RE DI PUGLIA - 1° CORSIA - TRATTO 1400m.circa

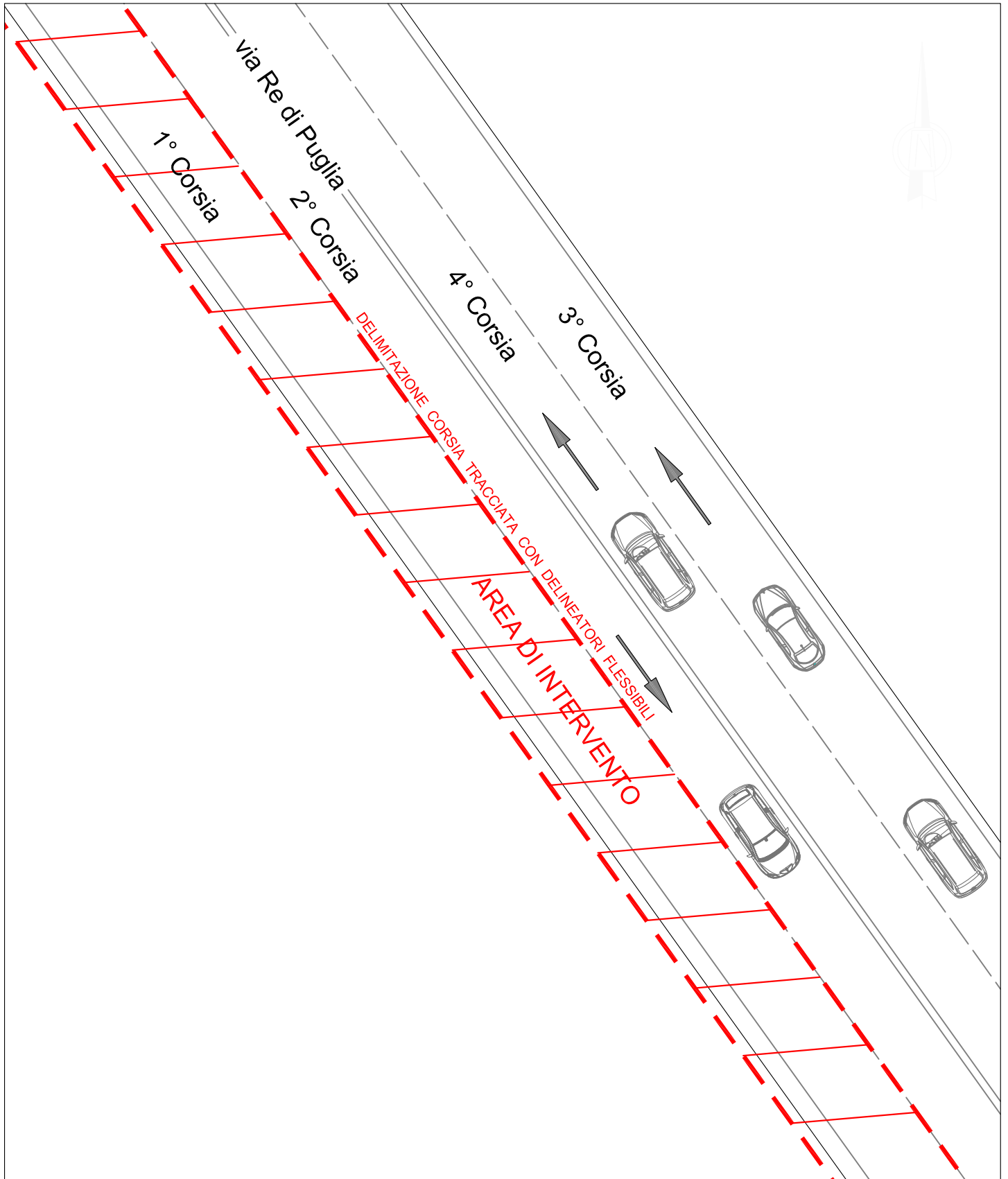
MANTENIMENTO CIRCOLAZIONE SU CORSIA 2 - 3 - 4

DA ROTONDA STRADA DEI VINI E DEI SAPORI FINO A ROTONDA DONATORI DI SANGUE

NON SONO PRESENTI INTERSEZIONI STRADALI

SEGNALETICA: FARE RIFERIMENTO AL DISCIPLINARE TECNICO PER IL SEGNALAMENTO

TEMPORANEO DEI LAVORI STRADALI



PLANIMETRIA SCHEMI TIPO - CANTIERE MOBILE

INTERVENTO 4

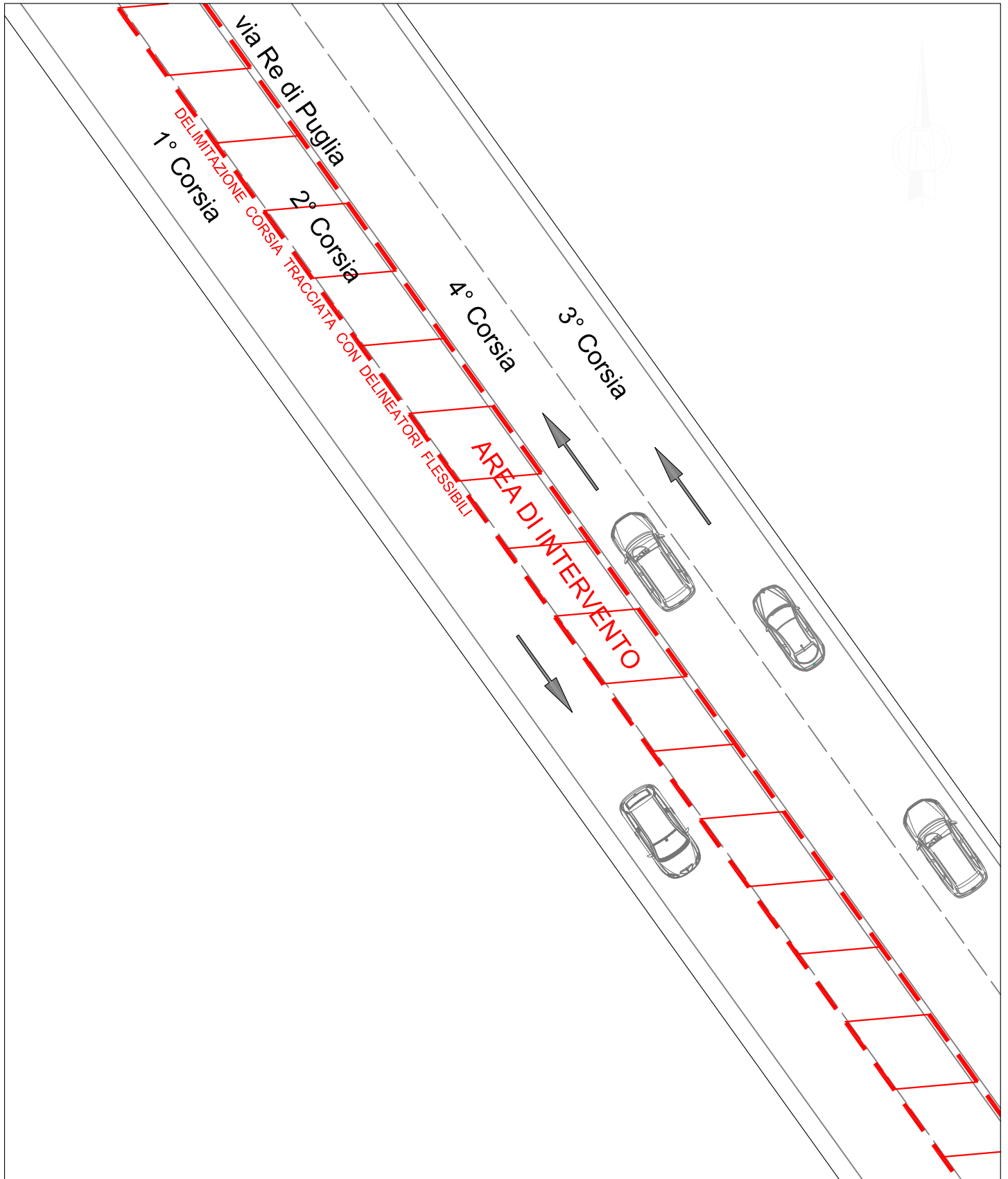
INTERVENTO IN VIA RE DI PUGLIA - 2° CORSIA - TRATTO 1400m.circa

MANTENIMENTO CIRCOLAZIONE SU CORSIA 1 - 3 - 4

DA ROTONDA STRADA DEI VINI E DEI SAPORI FINO A ROTONDA DONATORI DI SANGUE

SEGNALETICA: FARE RIFERIMENTO AL DISCIPLINARE TECNICO PER IL SEGNALAMENTO

TEMPORANEO DEI LAVORI STRADALI



PLANIMETRIA SCHEMI TIPO - CANTIERE MOBILE

INTERVENTO 5

INTERVENTO IN VIA RE DI PUGLIA - 3° CORSIA - TRATTO 1400m.circa

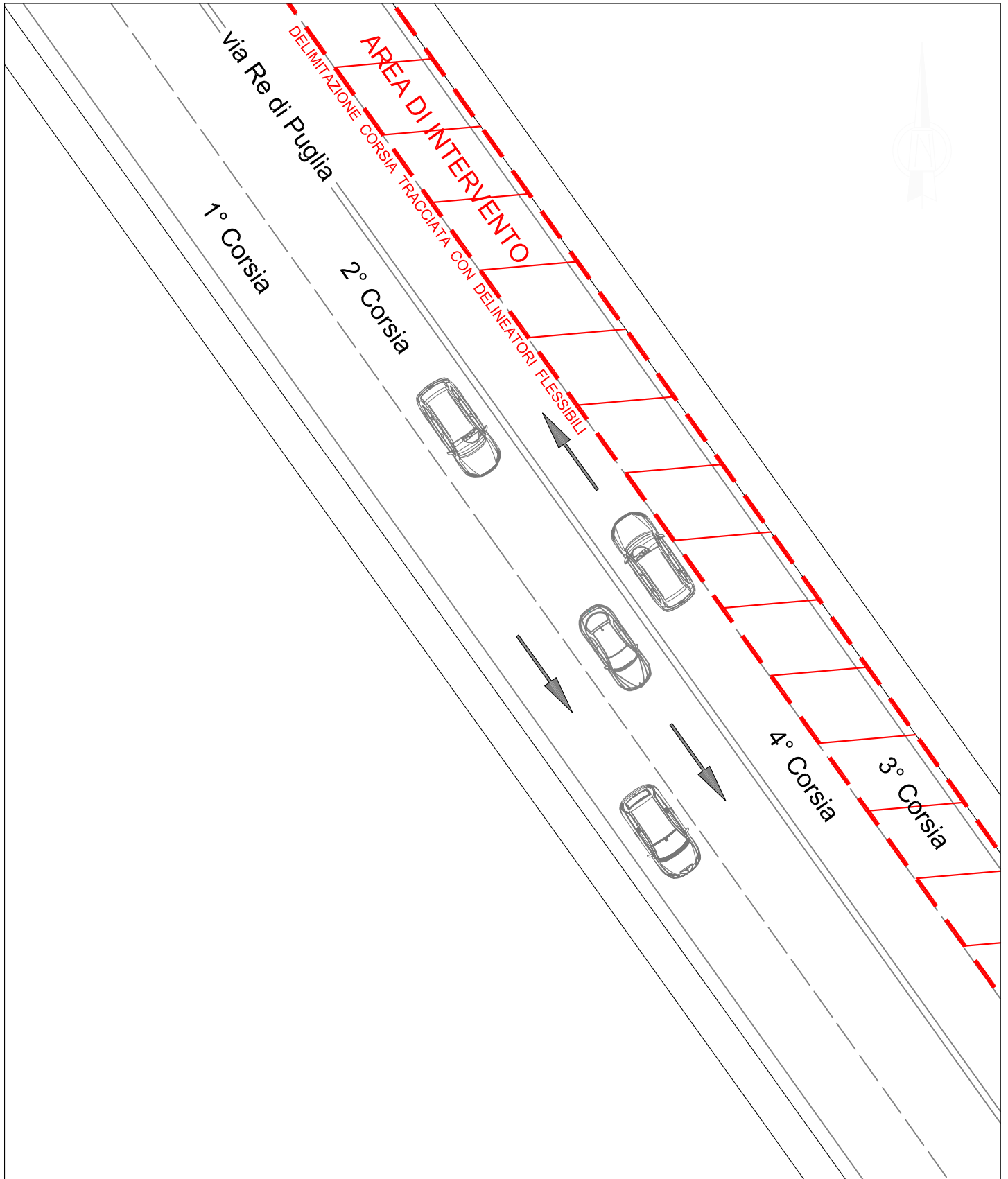
MANTENIMENTO CIRCOLAZIONE SU CORSIA 1 - 2 - 4

DA ROTONDA STRADA DEI VINI E DEI SAPORI FINO A ROTONDA DONATORI DI SANGUE

ACCESSO A VIA A. VOLTA INTERDETTO PER IL MINIMO TEMPO NECESSARIO

SEGNALETICA: FARE RIFERIMENTO AL DISCIPLINARE TECNICO PER IL SEGNALAMENTO

TEMPORANEO DEI LAVORI STRADALI



PLANIMETRIA SCHEMI TIPO - CANTIERE MOBILE

INTERVENTO 6

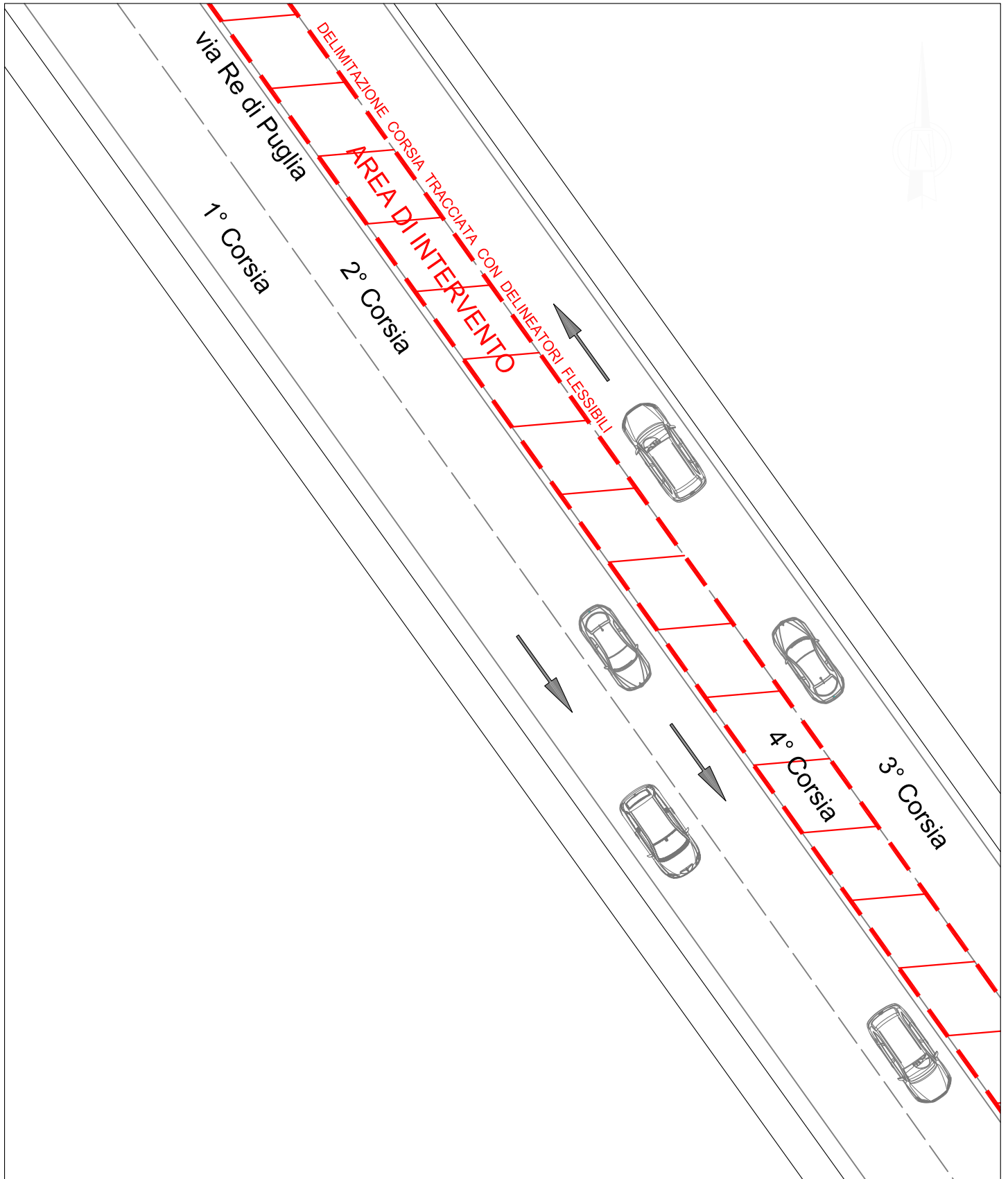
INTERVENTO IN VIA RE DI PUGLIA - 3° CORSIA - TRATTO 1400m.circa

MANTENIMENTO CIRCOLAZIONE SU CORSIA 1 - 2 - 3

DA ROTONDA STRADA DEI VINI E DEI SAPORI FINO A ROTONDA DONATORI DI SANGUE

SEGNALETICA: FARE RIFERIMENTO AL DISCIPLINARE TECNICO PER IL SEGNALAMENTO

TEMPORANEO DEI LAVORI STRADALI



PLANIMETRIA SCHEMI TIPO - CANTIERE MOBILE

INTERVENTO 6

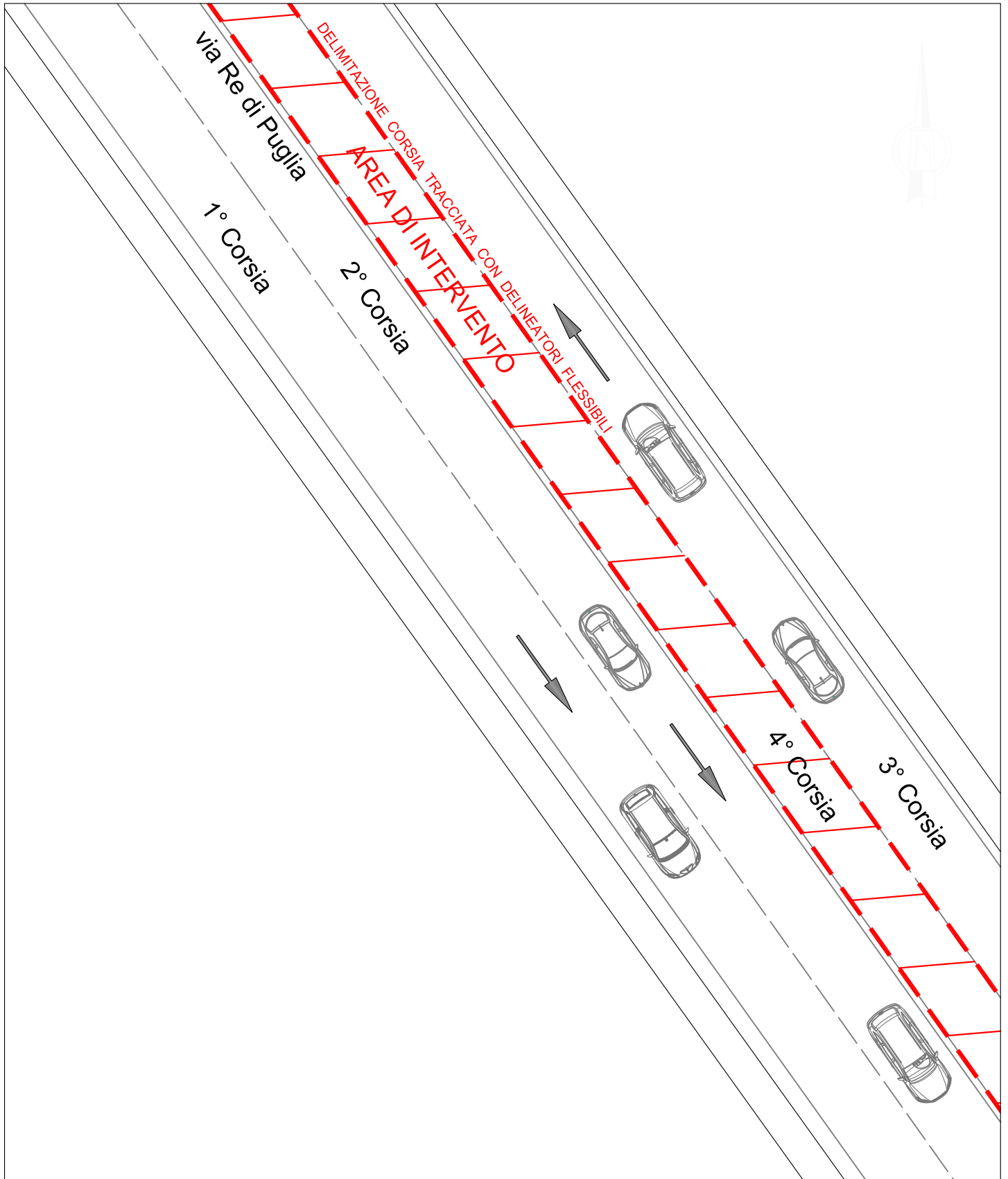
INTERVENTO IN VIA RE DI PUGLIA - 3° CORSIA - TRATTO 1400m.circa

MANTENIMENTO CIRCOLAZIONE SU CORSIA 1 - 2 - 3

DA ROTONDA STRADA DEI VINI E DEI SAPORI FINO A ROTONDA DONATORI DI SANGUE

SEGNALETICA: FARE RIFERIMENTO AL DISCIPLINARE TECNICO PER IL SEGNALAMENTO

TEMPORANEO DEI LAVORI STRADALI



PLANIMETRIA SCHEMI TIPO - CANTIERE MOBILE

INTERVENTO 7 - AREA CON INTERSEZIONE STRADALE

INTERVENTO IN VIA TRENTO - 1° CORSIA - TRATTO 1200m.circa

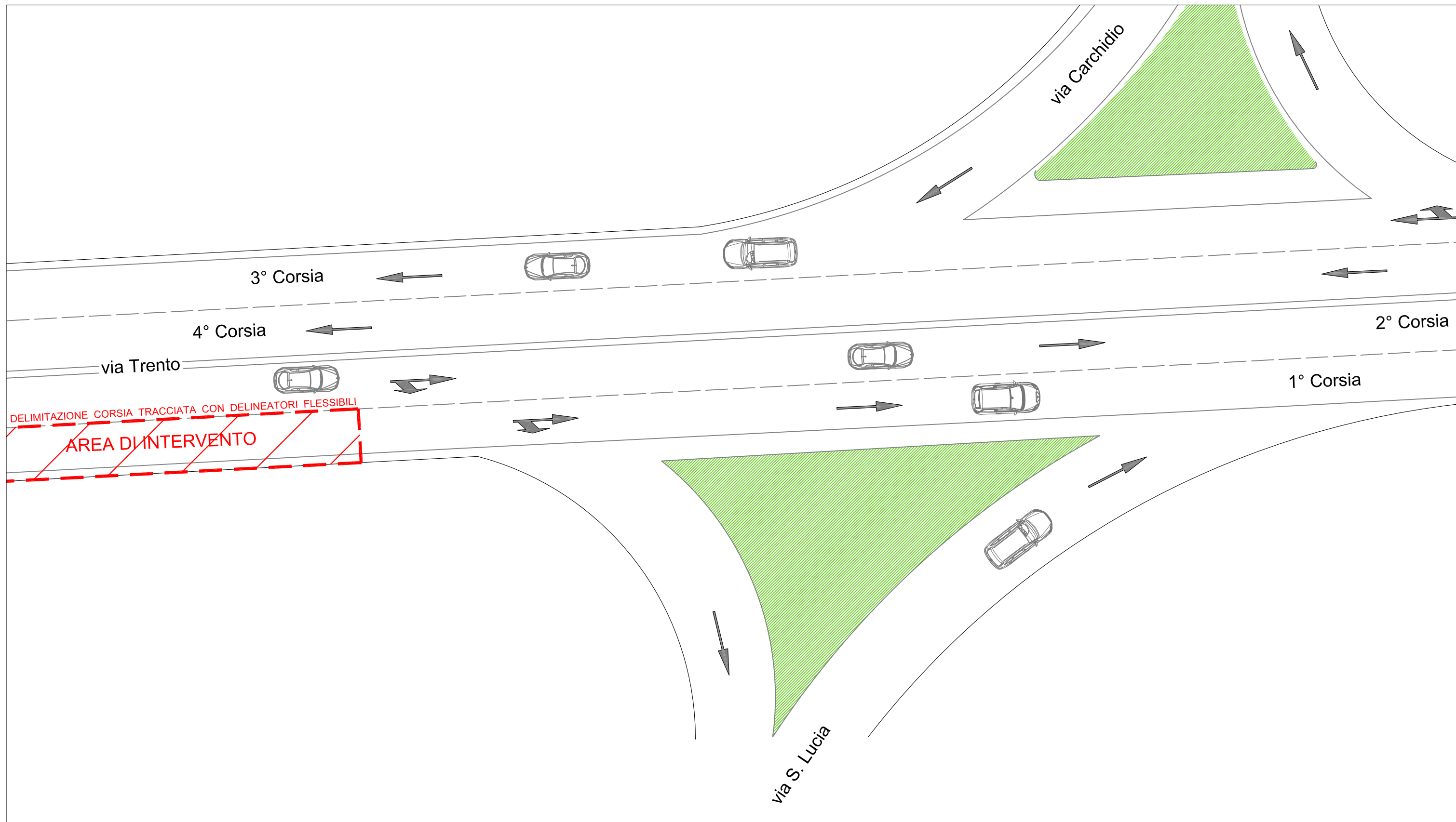
MANTENIMENTO CIRCOLAZIONE SU CORSIA 2 - 3 - 4

DA SOTTOPASSO ALLA VIA BALLARDINI FINO ALL'INTERSEZIONE CON VIA S. LUCIA

LIBERO TRANSITO IN ACCESSO/USCITA DALLA VIA S. LUCIA

SEGNALETICA: FARE RIFERIMENTO AL DISCIPLINARE TECNICO PER IL SEGNALAMENTO

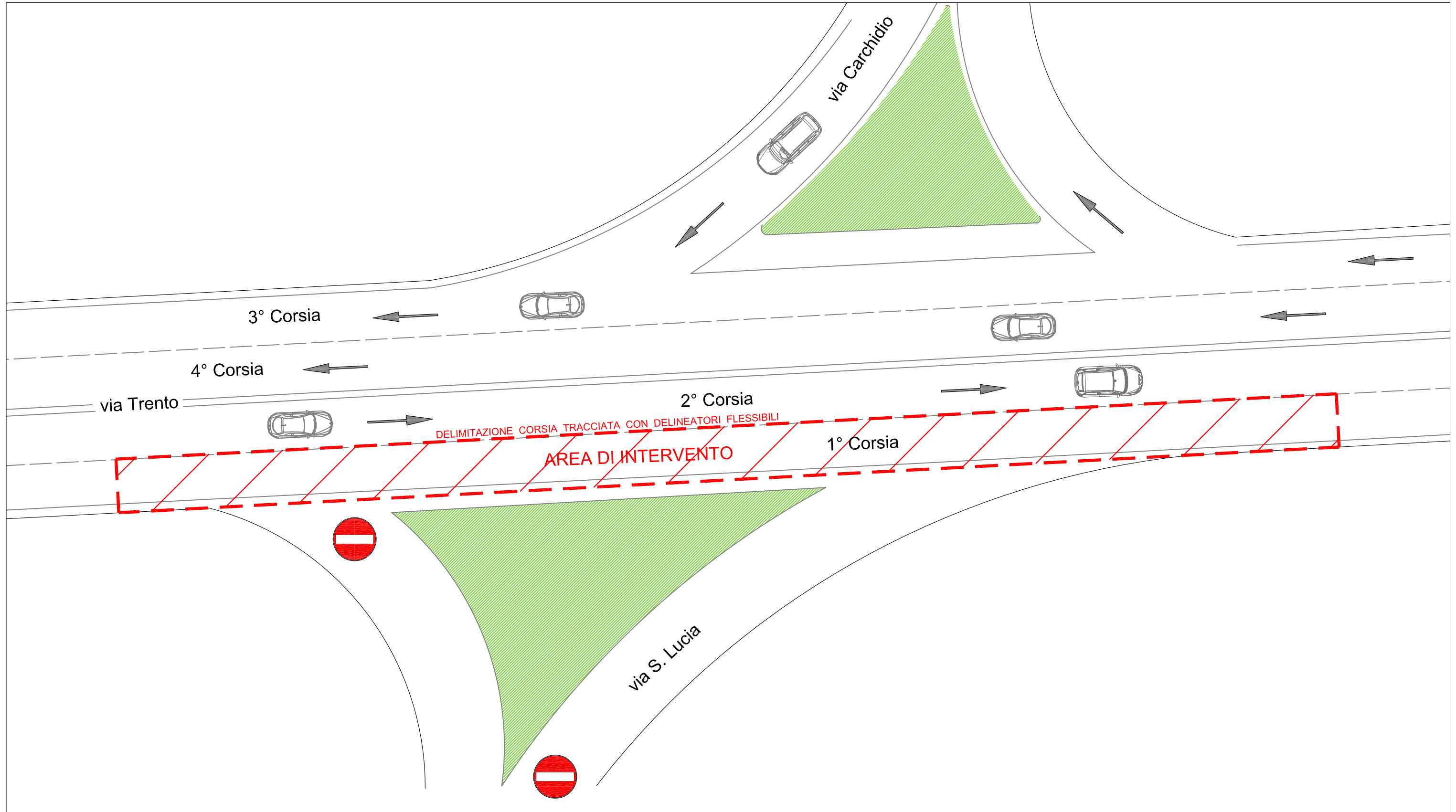
TEMPORANEO DEI LAVORI STRADALI



PLANIMETRIA SCHEMI TIPO - CANTIERE MOBILE

INTERVENTO 8 - AREA CON INTERSEZIONE STRADALE

INTERVENTO IN VIA TRENTO IN INTERSEZIONE CON VIA S. LUCIA - 1° CORSIA - TRATTO 100m.circa
MANTENIMENTO CIRCOLAZIONE SU CORSIA 2 - 3 - 4
INTERDIZIONE ALL'ACCESSO/USCITA DALLA VIA S. LUCIA PER IN MINIMO TEMPO NECESSARIO
SEGNALETICA: FARE RIFERIMENTO AL DISCIPLINARE TECNICO PER IL SEGNALAMENTO TEMPORANEO DEI LAVORI STRADALI



PLANIMETRIA SCHEMI TIPO - CANTIERE MOBILE

INTERVENTO 9 - AREA CON INTERSEZIONE STRADALE

INTERVENTO IN VIA TRENTO - 1° CORSIA - TRATTO 300m.circa

MANTENIMENTO CIRCOLAZIONE SU CORSIA 2 - 3 - 4

DA INTERSEZIONE CON VIA S. LUCIA FINO ALLA ROTONDA FORLIVESE

LIBERO TRANSITO IN ACCESSO/USCITA DALLA VIA S. LUCIA

SEGNALETICA: FARE RIFERIMENTO AL DISCIPLINARE TECNICO PER IL SEGNALAMENTO

TEMPORANEO DEI LAVORI STRADALI

